

Zeit- und raumsparende Sickenstation

- ✓ Drei Sickenmaschinen in einer
- ✓ Stabile Konstruktion
- ✓ Stufenlos verstellbare Drehzahl inklusive



1



2



3



Durch einfaches Drehen des Kopfes erhalten Sie drei verschiedene Sickenvarianten. Somit sparen Sie viel Zeit und Platz.

Die Maschine ist mit einer integrierten und abschliessbaren Sickenrollenhalterung ausgestattet. Die Sickenrollen der MABI Logo, und MABI 4DS können auch bei der MABI Clou verwendet werden.

- Drehbarer Kopf
- Minimaler Platzbedarf
- Fahrbar
- Einfacher Sickenrollenwechsel
- Sickenrollen der MABI Logo und MABI 4DS verwendbar
- Modernste Technik und Design
- Blechstärken: 0,4-1,0 mm
- Praktisch wartungsfrei

Technische Daten

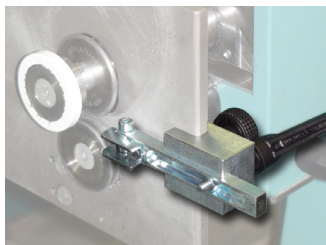
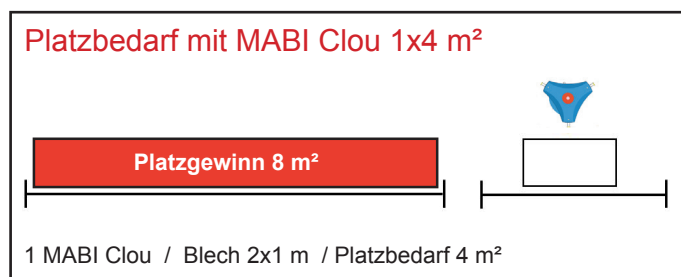
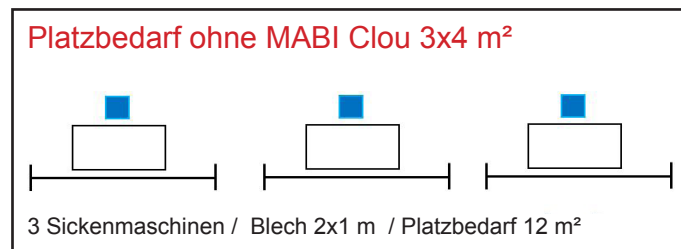
Länge	1100 mm
Breite	1100 mm
Höhe	1240 mm
Gewicht	250 kg
Option: Luftanschluss	6-8 bar
Verbrauch	10l/min.
Stromanschluss	230 VAC/50Hz
Max. Leistungsaufnahme	1.1 kW
Blechstärken	0.4 mm - 1.0 mm

Mitgelieferte Walzen



Vornehmwalzen: Nr. 0 - 1 - 1.4 - 2 - 3 - 4 - 5
 Schweifwalzen: Nr. 52 konisch (0-20 mm)
 Absetzwalzen: Nr. 70

Verlangen Sie die detaillierte Sickenrollenliste.

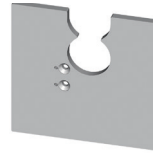


Sickenadapter (Option)
 für das einfache Sicken von Stirnscheiben

Anschlagplatten



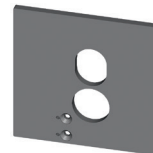
Anschlagplatte mit Steg
 Art. C 2-0182 (Standard)



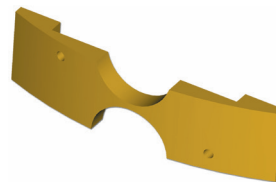
Anschlagplatte ohne Steg
 Art. C 2-0184 (Standard)



Anschlagplatte ohne Steg
 Art. C 2-0185 (Option)



Anschlagplatte mit Steg
 Art. C 2-0186 (Standard)



Schweifanschlag inklusive



Notastaster inklusive



MABI Clou mit integrierter Sickenrollenhalterung.

VIDEO mabi.ch

Technische Änderungen vorbehalten

