

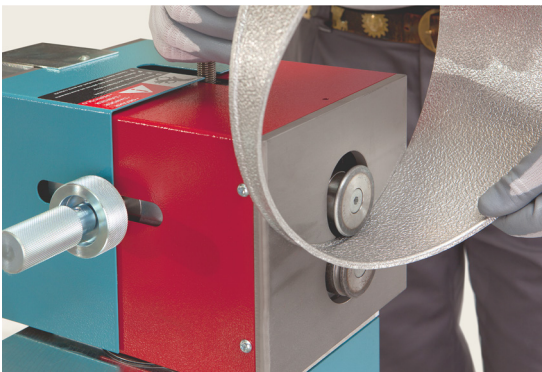
MABI 4DS

Die Duo-Sickenmaschine

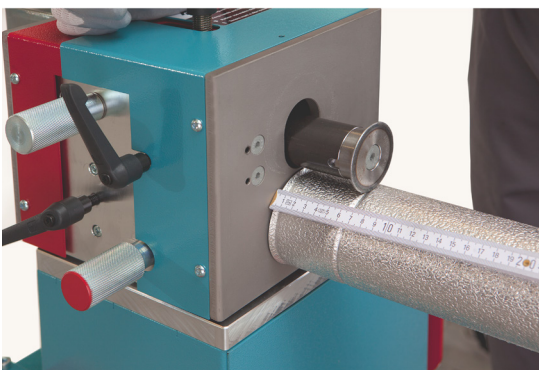
MABI®

Eine andere Sicke in zwei Sekunden

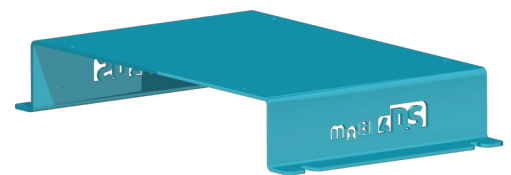
- ✓ Zwei Sickenmaschinen in einer
- ✓ Stufenlos verstellbare Drehzahl inklusive



Durch den neuen, drehbaren Kopf mit zwei Wellenabgängen reduziert sich die Zeit zum Wechseln von einer Sicke zur anderen auf zwei Sekunden (durch das Drehen des patentierten Kopfes). Das Sickenfleisch muss nicht neu eingestellt werden.



PATENT



Option: Sockel (105 mm Höhe)

1. Sicke	Dauer	2. Sicke
	2 Sek.	
Kastensicke		Einsprengen
	2 Sek.	
Zurückversetzte Sicke		Normale Sicke



Integrierte Sickenrollenhalterung

Technische Daten

Länge	500 mm
Breite	600 mm
Höhe	1150 mm
Höhe mit Sockel	1255 mm
Gewicht	80 kg
Option: Luftanschluss	6-8 bar
Verbrauch	10l/min.
Stromanschluss	230 VAC/50 Hz
Max. Leistungsaufnahme	1.1 kW
Blechstärken	0.4 mm - 1.0 mm

Mitgelieferte Walzen



Vornehmwalzen: Nr. 0 - 1 - 1.4 - 2 - 3 - 4 - 5
Schweifwalzen: Nr. 53 (0-20 mm)
Absetzwalzen: Nr. 70

Verlangen Sie die detaillierte Sickenrollenliste.

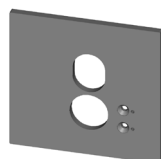
Anschlagplatten



Anschlagplatte ohne Steg
Art. 0057 (Standard)



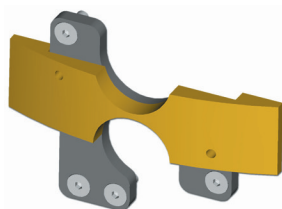
Anschlagplatte mit Steg
Art. 0055 (Standard)



Anschlagplatte mit Steg
Art. 0056 (Option)

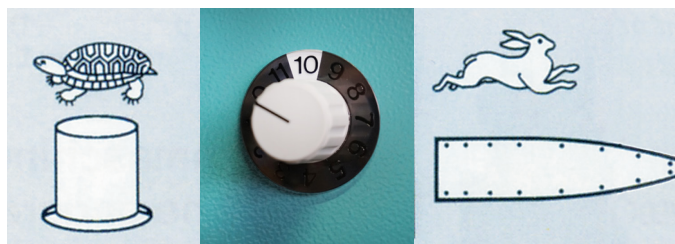


Not austaster inklusive



Schweißbügel inklusive

Schnell



Stufenlos verstellbare Drehzahl inklusive. Damit kann bei der Arbeit die richtige und rationellste Geschwindigkeit gewählt werden (auf Wunsch Potenziometer im Fusspedal integriert).

Einfach

Schnelle und genaue Einstellung der Materialzugabe (Sickenfleisch).



Leichtgewicht

Mit nur 80 kg ist die MABI 4DS leicht trag- und fahrbar für den Baustelleneinsatz.



VIDEO mabi.ch



Technische Änderungen vorbehalten

